

Pumpen



207

PUMPEN

Vielseitig einsetzbar, unkompliziert im Handling, kompakt: BOLA Pumpen sind optimal auf die Anforderungen der Praxis abgestimmt und ermöglichen risikoarmes Ab- und Umfüllen.

PRODUKT-TIPPS



Seite 209:
Probennahmepumpe



Seite 208:
Batteriepumpe



BOLA kabellose-Säuren- und Laugenpumpen

BESTSELLER

Material: **PP** Temperaturbeständigkeit: **+5 °C bis +60 °C** Chem. Beständigkeit: **++ sehr gut**

Produktbeschreibung:

Aus Polypropylen, PTFE, Hastelloy®, Antrieb durch zwei handelsübliche 1,5 Volt Batterien (empfohlen werden Akkus).

FDA konform

Saugrohrlänge mm	Saugrohr-Ø, mm ca.	Artikel-Nr.:
400	25	G 870-01
600	25	G 870-11

Produktvorteile:

- » leistungsstark - bis zu 6 Liter/Minute bei freiem Auslauf
- » kompakte Bauweise
- » überall einsetzbar, da unabhängig von Netz- oder Luftanschluss
- » unkompliziertes Handling
- » angenehm leicht - nur etwa 500 g einschließlich Batterien
- » risikoarme Entnahme
- » auch für enghalsige Gefäße mit Normschliff NS 29/32 oder Gewinde GL 45, Glasballons oder Fässer

Anwendungen:

Zum Ab- und Umfüllen wasserähnlicher Flüssigkeiten (z. B. Laugen, Säuren, usw.)



Für Schliff NS 29/32



Für Gewinde GL 45



BESTSELLER

BOLA Probennahme-Pumpen

Material: PTFE Material: PP Temperaturbeständigkeit: -10 °C bis +90 °C Chem. Beständigkeit: +++ sehr gut

Produktbeschreibung:

Aus Polypropylen und PTFE. Durch Ziehen am Knebel wird leichter Unterdruck im Probengefäß erzeugt, welcher die Probenflüssigkeit in das Probengefäß saugt. Als Probengefäß können alle Glasflaschen oder Kunststoffflaschen mit passendem Gewinde GL 45 verwendet werden. Universelle chemische Beständigkeit, da das Medium nur mit PTFE in Berührung kommt.

FDA konform

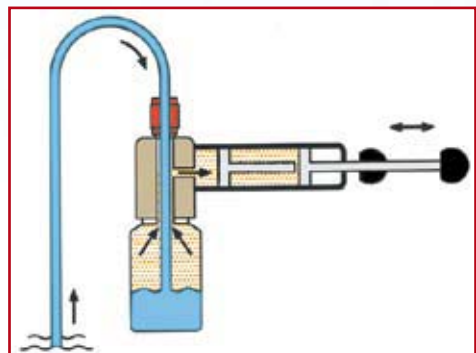
Anschlussgewinde oben GL	geeignet für Flaschengröße ml	Artikel-Nr.:
18	100 - 2.000	A 124-16

Produktvorteile:

- » kompakte Bauweise
- » überall einsetzbar, da unabhängig von Netz- oder Luftanschluss
- » unkompliziertes Handling
- » schnelle und risikoarme Entnahme auch hoch reiner Medien
- » Volumen pro Hub 50 ml
- » für Schlauch Außen-Ø 6 mm

Anwendungen:

Zum Ab- und Umfüllen von Flüssigkeiten an schwer zugänglichen Stellen; geeignet auch für Flüssigkeiten mit größerer Viskosität, z. B. Öle



PASSEND: ab Seite 114
Schläuche für alle Verschraubungen

BOLA Pumpenläufer-Mikro

Material:	Temperaturbeständigkeit:	Chem. Beständigkeit:	Druck:
PTFE	-0 °C bis +150 °C	+++ universell	1 bar

Produktbeschreibung:

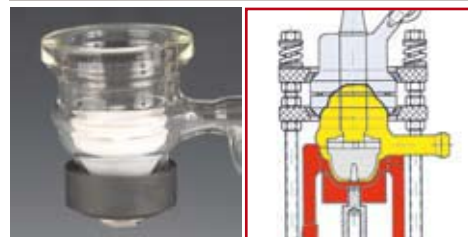
Aus PTFE, Pumpenläufer kann durch eingebaute Schraube in der Höhe justiert werden, gute Kraftübertragung durch starken Magnet

FDA konform

passend für DN	Bolzenaufnahme mm	Außen-Ø mm	Höhe mm	Artikel-Nr.:
50	6	36	29	G 876-14

Anwendungen:

Passend für die weit verbreiteten Labor-Glaspumpen, z. B. von NORMAG®



Wir bauen Ihre Pumpe!

Neben den auf diesen Seiten aufgeführten Pumpen, konstruieren und fertigen wir auch kundenspezifische Pumpen. Diese Pumpen werden in einer Vielzahl von Geräten und Anlagen eingesetzt.



Membranpumpe mit PTFE-Faltenbalgkolben; Druckluftantrieb



Dosiereinheit mit Schauglas, Sensorhalterung und druckluftbetriebenen PTFE-Faltenbalgkolben